

## 110 學年度校園夜間安全路線暨性別安全空間檢視結果

| 路線  | 項次 | 檢視結果                            | 備註   |
|-----|----|---------------------------------|------|
| 粉紅線 | 1  | 文物館至機車停車場斑馬線，建議加畫綠色底線           | 如圖 1 |
|     | 2  | 營建課對外出口至機車停車場斑馬線，建議加畫綠色底線       | 如圖 2 |
|     | 3  | 營建課對往機車廠樓梯有高度落差，建議新增反光條         | 如圖 3 |
|     | 4  | 機車停車場旁路燈有 2 盞不亮，建議檢視照明          | 如圖 4 |
| 藍線  | 1  | 活動中心 B1 社團辦公區洗手間，建議增加標示於廁所外指引方位 | 如圖 5 |

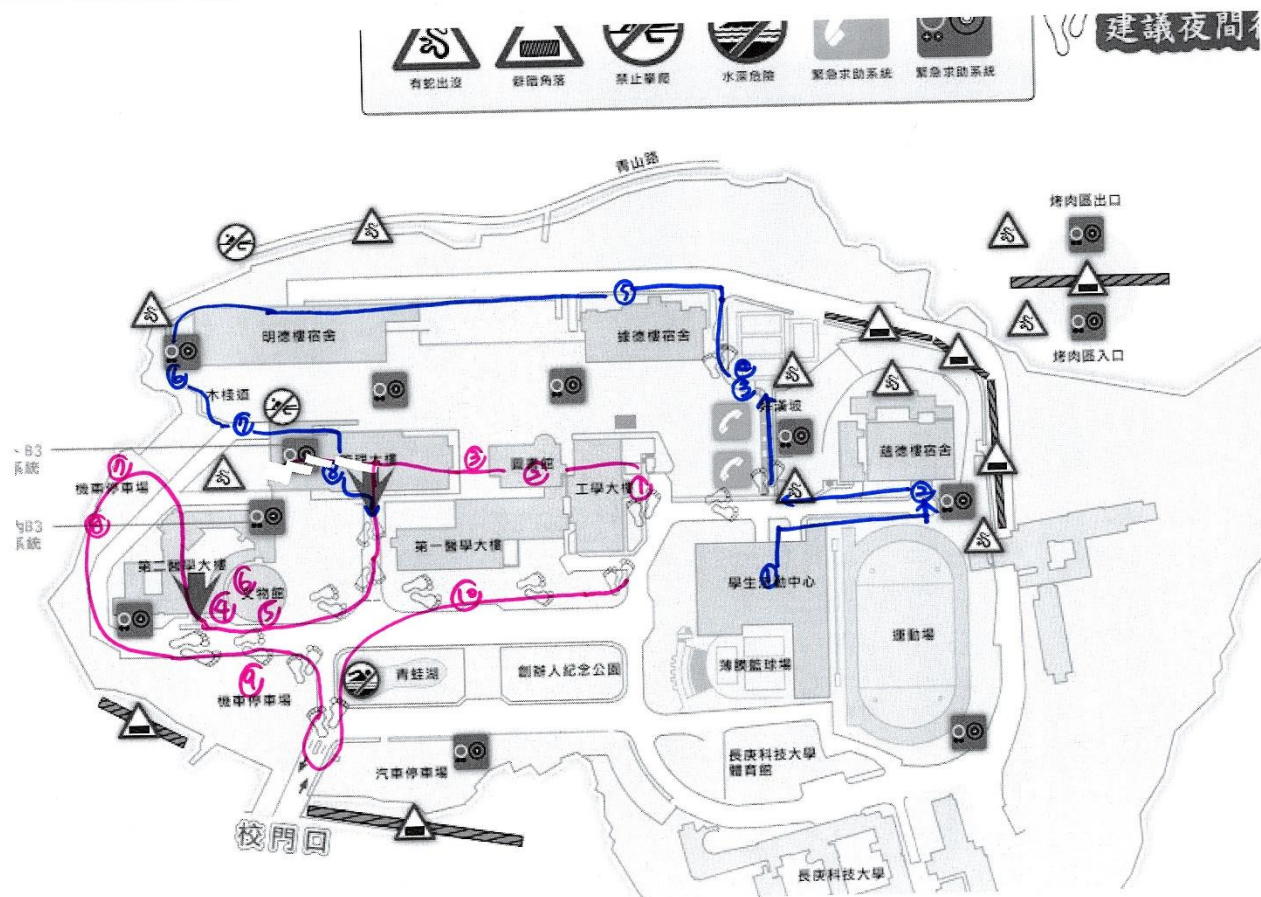




圖 1 文物館至機車停車場斑馬線，建議加畫綠色底線



圖 2 營建課對外出口至機車停車場斑馬線，建議加畫綠色底線





圖 3 營建課對往機車廠樓梯有高度落差，建議新增反光條



圖 4 機車停車場旁路燈有 2 盞不亮，建議檢視照明

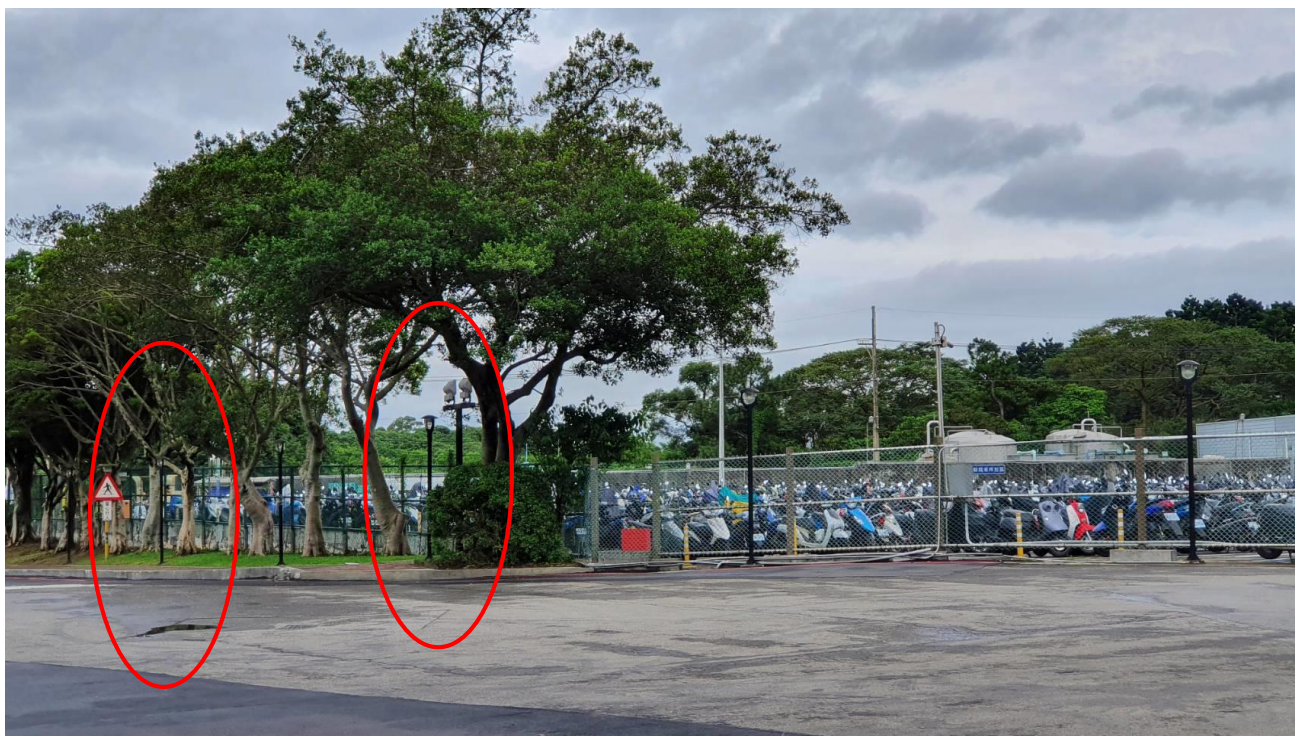


圖 5 活動中心 B1 社團辦公區洗手間，建議增加標示於廁所外指引方位



標示牌圖示

